



**PRÉFET
MARITIME
DE LA MÉDITERRANÉE**

*Liberté
Égalité
Fraternité*

**Préfecture maritime
de la Méditerranée
Division « action de l'Etat en mer »**

Toulon, le 14 octobre 2020
N°205/2020

ARRÊTÉ PRÉFECTORAL

réglementant le mouillage et l'arrêt des navires de 24 mètres et plus au droit du département des Alpes-Maritimes, de la Pointe de l'Aiguille à l'embouchure du fleuve Var

ANNEXES : quatre annexes.

Le préfet Maritime de la Méditerranée,

Vu la directive 92/43/CEE du Conseil du 21 mai 1992 concernant la conservation des habitats naturels ainsi que de la faune et de la flore sauvages ;

Vu la directive 2008/56/CE du Parlement européen et du Conseil du 17 juin 2008 établissant un cadre d'action communautaire dans le domaine de la politique pour le milieu marin (directive - cadre « stratégie pour le milieu marin ») ;

Vu le code de l'environnement, et notamment son article L.411-1 ;

Vu le code des transports et notamment les articles L.5242-2 et L.5243-6 ;

Vu le code pénal et notamment les articles 131-13 et R.610-5 ;

Vu le code général de la propriété des personnes publiques ;

Vu l'ordonnance n° 2016-1687 du 08 décembre 2016 relative aux espaces maritimes relevant de la souveraineté ou de la juridiction de la République française ;

Vu le décret n° 2004-112 du 06 février 2004 modifié relatif à l'organisation de l'action de l'État en mer ;

Vu le décret n° 2016-1108 du 11 août 2016 portant création de recueils d'actes administratifs des préfectures maritimes sous forme électronique ;

Vu l'arrêté ministériel du 19 juillet 1988 relatif à la liste des espèces végétales marines protégées ;

Vu l'arrêté ministériel du 22 mars 2007 établissant la liste des missions en mer incombant à l'État dans les zones maritimes de la Manche - mer du Nord, de l'Atlantique, de la Méditerranée, des Antilles, de Guyane, du Sud de l'océan indien et dans les eaux bordant les Terres australes et antarctiques françaises ;

Vu l'arrêté préfectoral n° 277/1973 du 03 avril 1973 portant réglementation du mouillage en rade de Golfe-Juan ;

Vu l'arrêté préfectoral n° 356/1974 du 1^{er} février 1974 interdisant le mouillage et l'usage des arts traînants dans le Golfe de la Napoule ;

Vu l'arrêté préfectoral n° 02/90 du 22 janvier 1990 réglementant la navigation, le mouillage et la plongée sous-marine au large de Cannes (Pointe Fourcade) ;

Vu l'arrêté préfectoral n° 52/2003 du 13 octobre 2003 portant création d'une zone interdite au mouillage en rade de Cannes ;

Vu l'arrêté du préfet de la région Provence-Alpes-Côte d'Azur du 14 février 2008 modifié portant règlement local de la station de pilotage de Nice-Cannes-Villefranche ;

Vu l'arrêté préfectoral n° 13/2008 du 23 juillet 2008 réglementant le mouillage des navires en rade de Théoule ;

Vu l'arrêté préfectoral n° 230/2014 du 09 décembre 2014 réglementant la navigation, le mouillage des navires et engins immatriculés, la plongée sous-marine au droit de l'hélistation du port Vauban sur la commune d'Antibes-Juan-les-Pins ;

Vu l'arrêté préfectoral n° 36/2016 du 22 mars 2016 réglementant la navigation, et le mouillage au droit de la commune de Cannes et des îles de Lérins ;

Vu l'arrêté préfectoral n° 155/2016 du 24 juin 2016 réglementant le mouillage des navires dans les eaux intérieures et territoriales françaises de Méditerranée ;

Vu l'arrêté préfectoral n° 78/2017 du 20 avril 2017 portant interdiction du mouillage, de la plongée sous-marine et du dragage dans la zone marine protégée de Vallauris-golfe-Juan ;

Vu l'arrêté préfectoral n° 59/2018 du 20 avril 2018 réglementant la navigation, le mouillage des navires, la plongée sous-marine et la pratique des sports nautiques de vitesse dans la bande littorale des 300 mètres bordant la commune de Villeneuve-Loubet ;

Vu l'arrêté préfectoral n° 151/2018 du 29 juin 2018 réglementant la navigation, le mouillage, et la plongée sous-marine aux abords de l'hélistation du quai du large du port de Cannes (Vieux - port) sur la commune de Cannes ;

Vu l'arrêté préfectoral n° 123/2019 du 03 juin 2019 fixant le cadre général du mouillage et de l'arrêt des navires dans les eaux intérieures et territoriales françaises de Méditerranée ;

Vu l'arrêté préfectoral n° 128/2019 du 05 juin 2019 portant délimitation et réglementation des voies d'accès aux principaux ports du littoral français de Méditerranée ;

Vu l'arrêté préfectoral n° 146/2019 du 17 juin 2019 réglementant la navigation, le mouillage, la baignade et la plongée sous-marine aux abords de l'aéroport de Nice-Côte d'Azur (communes d'Antibes, Cagnes-sur-Mer, Nice, Saint-Laurent-du-Var et Villeneuve-Loubet) ;

Vu l'arrêté préfectoral n° 241/2019 du 11 septembre 2019 portant interdiction du mouillage, de la plongée sous-marine et du dragage dans la réserve de pêche au droit de la commune de Cagnes-sur-Mer ;

Vu l'arrêté préfectoral n° 74/2020 du 19 mai 2020 réglementant la navigation, le mouillage des navires, la plongée sous-marine et la pratique des sports nautiques de vitesse dans la bande littorale des 300 mètres bordant la commune de Vallauris-Golfe-Juan ;

Vu l'arrêté préfectoral n° 75/2020 du 19 mai 2020 réglementant la navigation, le mouillage des navires, la plongée sous-marine et la pratique des sports nautiques de vitesse dans la bande littorale des 300 mètres bordant la commune de Mandelieu-la-Napoule ;

Vu l'arrêté préfectoral n° 80/2020 du 20 mai 2020 réglementant la navigation, le mouillage des navires, la plongée sous-marine et la pratique des sports nautiques de vitesse dans la bande littorale des 300 mètres bordant la commune de Saint-Laurent-du-Var ;

Vu l'arrêté préfectoral n° 92/2020 du 26 mai 2020 réglementant la navigation, le mouillage des navires, la plongée sous-marine et la pratique des sports nautiques de vitesse dans la bande littorale des 300 mètres bordant la commune d'Antibes ;

Vu l'arrêté préfectoral n° 97/2020 du 27 mai 2020 réglementant la navigation, le mouillage des navires, la plongée sous-marine et la pratique des sports nautiques de vitesse dans la bande littorale des 300 mètres bordant la commune d'Eze-sur-mer ;

Vu l'arrêté préfectoral n° 105/2020 du 02 juin 2020 réglementant le mouillage en rade de Cannes ;

Vu les avis des commissions nautiques locales du 15 mai 2020.

Considérant que les actions de mouiller et de s'arrêter des navires français et étrangers dans les eaux intérieures et territoriales françaises de Méditerranée relèvent de la police de la navigation et de l'ordre public en mer, compétences du préfet Maritime ;

Considérant que le mouillage s'entend comme le fait d'immobiliser le navire à l'aide d'une ancre reposant sur le fond de la mer, excluant ainsi l'amarrage sur un coffre ou une bouée ainsi que le positionnement dynamique, lesquels constituent un arrêt de la navigation ;

Considérant que le mouillage ou l'arrêt est de la responsabilité du capitaine du navire ou de toute personne exerçant la responsabilité ou la conduite du navire ;

Considérant que les règles relatives au passage inoffensif des navires étrangers dans les eaux territoriales françaises sont définies par le préfet Maritime ;

Considérant les obligations de la France en matière de conservation du bon état écologique des eaux ;

Considérant les études scientifiques communiquées au préfet Maritime montrant l'aggravation de la dégradation des herbiers de posidonie liée au mouillage des navires de grande taille (au - delà de 24 mètres) ;

Considérant la nécessité d'encadrer le mouillage et l'arrêt des navires, battant pavillon français ou étranger, dans les eaux intérieures et les eaux territoriales françaises de Méditerranée, aux fins d'assurer la défense des droits souverains et des intérêts de la Nation, le maintien de l'ordre public, la sauvegarde des personnes et des biens, ainsi que la protection de l'environnement ;

Considérant la nécessité de fixer des zones de mouillage compatibles avec la sécurité de la navigation, la sûreté de l'État et la protection des espèces protégées ;

Considérant la nécessité de réglementer le mouillage et l'arrêt des navires de longueur inférieure à 45 mètres en application de l'arrêté préfectoral n° 123/2019 du 03 juin 2019 susvisé ;

Considérant la nécessité de réglementer le mouillage et l'arrêt des navires de longueur de 24 mètres ou plus voire de 20 mètres ou plus selon les enjeux locaux ;

Considérant que le mouillage des navires de longueur supérieure ou égale à 24 mètres est également réglementé par l'arrêté préfectoral n° 155/2016 du 24 juin 2016 susvisé ;

Considérant que les navires doivent respecter les règles régissant le mouillage et l'arrêt des navires définies par l'arrêté préfectoral n° 123/2019 du 03 juin 2019 susvisé.

Sur proposition du directeur départemental des territoires et de la mer des Alpes-Maritimes.

Arrête :

Article 1^{er} – champ d'application

Le présent arrêté s'applique aux navires de longueur hors tout supérieure ou égale à 24 mètres battant pavillon français ou étranger, ayant l'intention de mouiller ou de s'arrêter dans les eaux intérieures ou la mer territoriale françaises bordant la partie du département des Alpes- Maritimes comprise entre la Pointe de l'Aiguille (commune de Théoule-sur-Mer) et l'embouchure à la mer du fleuve Var.

Article 2 – mouillage des navires

2.1. Le mouillage des navires relevant du champ d'application du présent arrêté est autorisé vers le large, exclusivement au-delà de la limite définie par les points précisés en annexe I, et reportés sur la carte jointes en annexe II.

2.2. Cette possibilité de mouillage au-delà de la limite précitée est ouverte sans préjudice du respect de la réglementation du mouillage fixée par arrêté du préfet maritime dans certains secteurs.

Article 3 – arrêt des navires

3.1. L'arrêt par positionnement dynamique doit s'effectuer uniquement au-delà de la bande littorale des 300 mètres. Le dispositif de positionnement dynamique doit être agréé par l'État du pavillon ou la société de classification du navire.

3.2. En deçà de la limite définie au paragraphe 2.1., l'arrêt des navires est autorisé sur les coffres et bouées dans les conditions fixées par le titre d'occupation domanial délivré par le préfet de département.

Article 4 – modification des zones de l'arrêté préfectoral n° 155/2016 du 24 juin 2016

4.1. Les dispositions du paragraphe 6, des points A et D de l'annexe III à l'arrêté préfectoral n° 155/2016 du 24 juin 2016, intitulé « AU LARGE DU DÉPARTEMENT DES ALPES-MARITIMES » ainsi que les cartes correspondantes sont abrogées.

4.2. Les zones de mouillage définies au paragraphe 6, des points B et C de l'annexe III à l'arrêté préfectoral n° 155/2016 du 24 juin 2016, intitulé « AU LARGE DU DÉPARTEMENT DES ALPES - MARITIMES », ainsi que les cartes correspondantes sont modifiées comme précisé dans les annexes III et IV du présent arrêté.

Article 5 – poursuites et peines

Les infractions au présent arrêté exposent leurs auteurs aux poursuites et aux peines prévues par les articles L.5242-2 et L.5243-6 du code des transports, par les articles 131-13 et R.610-5 du code pénal ainsi que par les articles 6 et 7 du décret n°2007-1167 du 02 août 2007 susvisés.

Article 6 – dispositions finales

Le directeur départemental des territoires et de la mer des Alpes-Maritimes, le directeur du centre régional opérationnel de surveillance et de sauvetage de la Méditerranée ou son représentant, le commandant de la formation opérationnelle de surveillance et d'information territoriale de Méditerranée, les chefs de poste des sémaphores, les officiers et agents habilités en matière de police de la navigation sont chargés, chacun en ce qui le concerne, de l'application du présent arrêté.

Le vice-amiral d'escadre Laurent Isnard
préfet Maritime de la Méditerranée,

Original signé

ANNEXE I

La limite au-delà de laquelle le mouillage des navires de longueur supérieure ou égale à 24 mètres est autorisé, est définie d'Ouest en Est par les segments joignant les points dont les coordonnées géodésiques sont les suivantes :

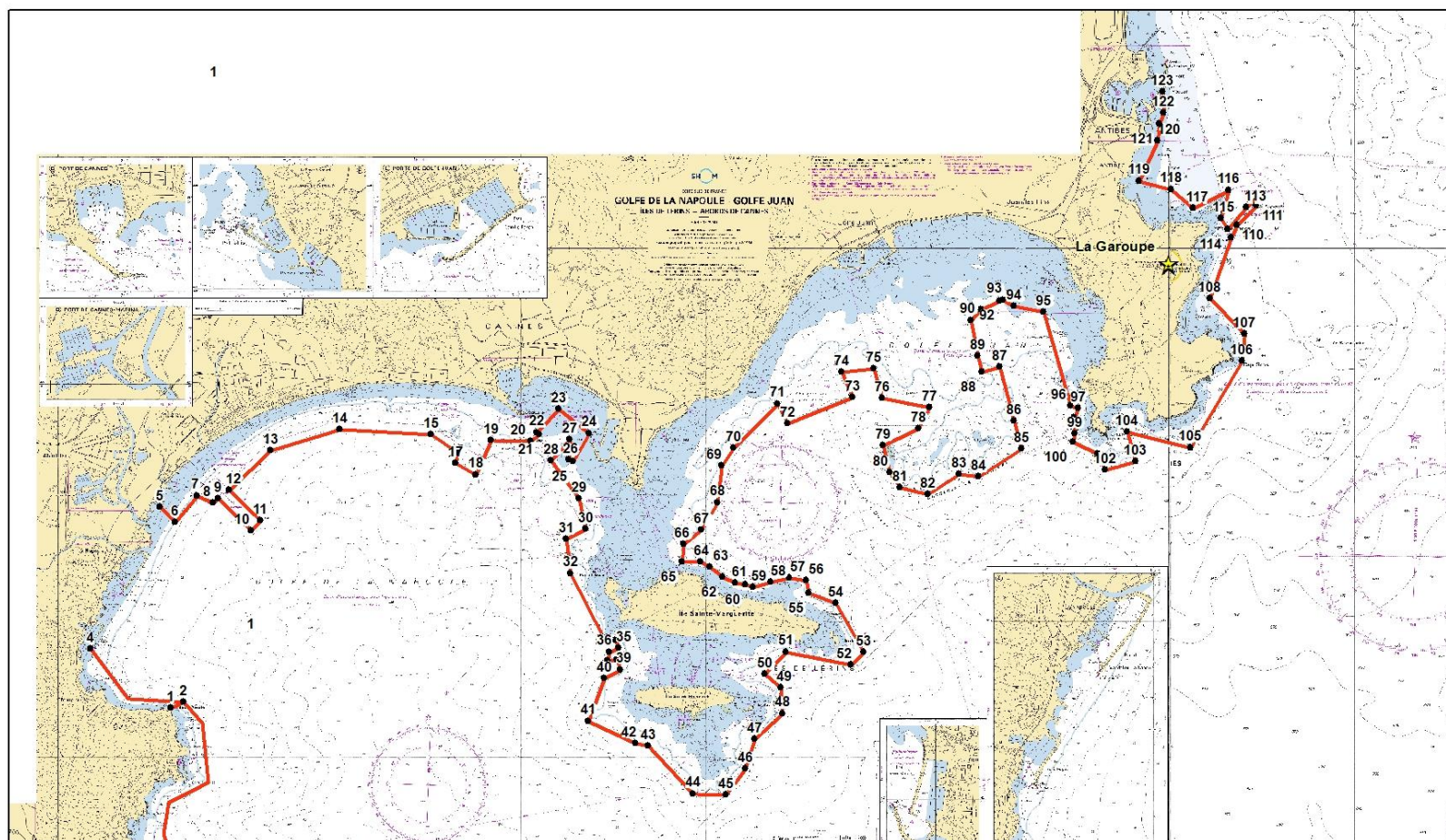
Les coordonnées sont exprimées dans le système géographique WGS84, en degrés et minutes décimales :

	Latitude	Longitude
Point 1	43°30.384' N	6°57.217' E
Point 2	43°30.4314' N	6°57.349' E
Point 3	43°30.463' N	6°56.750' E
Point 4	43°30.853' N	6°56.353' E
Point 5	43°31.965' N	6°57.093' E
Point 6	43°31.850' N	6°57.259' E
Point 7	43°32.056' N	6°57.496' E
Point 8	43°31.999' N	6°57.670' E
Point 9	43°32.032' N	6°57.728' E
Point 10	43°31.780' N	6°58.082' E
Point 11	43°31.858' N	6°58.185' E
Point 12	43°32.098' N	6°57.846' E
Point 13	43°32.412' N	6°58.290' E
Point 14	43°32.578' N	6°59.041' E
Point 15	43°32.538' N	7°0.026' E
Point 16	43°32.392' N	7°0.320' E
Point 17	43°32.309' N	7°0.289' E
Point 18	43°32.222' N	7°0.506' E
Point 19	43°32.489' N	7°0.674' E
Point 20	43°32.485' N	7°1.100' E
Point 21	43°32.535' N	7°1.189' E
Point 22	43°32.553' N	7°1.170' E
Point 23	43°32.738' N	7°1.405' E
Point 24	43°32.547' N	7°1.735' E
Point 25	43°32.328' N	7°1.557' E
Point 26	43°32.339' N	7°1.515' E
Point 27	43°32.500' N	7°1.526' E
Point 28	43°32.330' N	7°1.325' E
Point 29	43°32.031' N	7°1.625' E
Point 30	43°31.793' N	7°1.698' E
Point 31	43°31.714' N	7°1.487' E
Point 32	43°31.445' N	7°1.529' E
Point 33	43°30.937' N	7°1.886' E
Point 34	43°30.917' N	7°2.013' E
Point 35	43°30.860' N	7°2.053' E
Point 36	43°30.827' N	7°1.951' E
Point 37	43°30.761' N	7°1.929' E
Point 38	43°30.765' N	7°2.032' E
Point 39	43°30.689' N	7°2.071' E
Point 40	43°30.616' N	7°1.896' E
Point 41	43°30.283' N	7°1.720' E
Point 42	43°30.108' N	7°2.237' E
Point 43	43°30.088' N	7°2.367' E
Point 44	43°29.712' N	7°2.855' E
Point 45	43°29.701' N	7°3.207' E

Point 46	43°29.907' N	7°3.418' E
Point 47	43°30.139' N	7°3.518' E
Point 48	43°30.344' N	7°3.819' E
Point 49	43°30.548' N	7°3.801' E
Point 50	43°30.650' N	7°3.627' E
Point 51	43°30.828' N	7°3.860' E
Point 52	43°30.726' N	7°4.560' E
Point 53	43°30.825' N	7°4.695' E
Point 54	43°31.210' N	7°4.395' E
Point 55	43°31.288' N	7°4.106' E
Point 56	43°31.389' N	7°4.075' E
Point 57	43°31.407' N	7°3.895' E
Point 58	43°31.375' N	7°3.691' E
Point 59	43°31.335' N	7°3.497' E
Point 60	43°31.357' N	7°3.423' E
Point 61	43°31.369' N	7°3.311' E
Point 62	43°31.416' N	7°3.172' E
Point 63	43°31.493' N	7°3.033' E
Point 64	43°31.537' N	7°2.934' E
Point 65	43°31.534' N	7°2.731' E
Point 66	43°31.674' N	7°2.752' E
Point 67	43°31.789' N	7°2.944' E
Point 68	43°32.003' N	7°3.120' E
Point 69	43°32.289' N	7°3.164' E
Point 70	43°32.432' N	7°3.286' E
Point 71	43°32.780' N	7°3.769' E
Point 72	43°32.622' N	7°3.874' E
Point 73	43°32.829' N	7°4.582' E
Point 74	43°33.027' N	7°4.462' E
Point 75	43°33.053' N	7°4.808' E
Point 76	43°32.821' N	7°4.897' E
Point 77	43°32.751' N	7°5.408' E
Point 78	43°32.585' N	7°5.293' E
Point 79	43°32.449' N	7°4.907' E
Point 80	43°32.239' N	7°4.982' E
Point 81	43°32.119' N	7°5.089' E
Point 82	43°32.065' N	7°5.385' E
Point 83	43°32.224' N	7°5.726' E
Point 84	43°32.204' N	7°5.934' E
Point 85	43°32.423' N	7°6.403' E
Point 86	43°32.645' N	7°6.320' E
Point 87	43°33.068' N	7°6.161' E
Point 88	43°33.030' N	7°5.970' E
Point 89	43°33.153' N	7°5.925' E
Point 90	43°33.436' N	7°5.854' E
Point 91	43°33.520' N	7°5.965' E
Point 92	43°33.589' N	7°6.167' E
Point 93	43°33.596' N	7°6.203' E
Point 94	43°33.544' N	7°6.318' E
Point 95	43°33.500' N	7°6.640' E
Point 96	43°32.763' N	7°6.926' E
Point 97	43°32.741' N	7°7.012' E
Point 98	43°32.668' N	7°6.964' E

Point 99	43°32.541' N	7°6.976' E
Point 100	43°32.475' N	7°6.959' E
Point 101	43°32.388' N	7°7.222' E
Point 102	43°32.257' N	7°7.306' E
Point 103	43°32.323' N	7°7.635' E
Point 104	43°32.554' N	7°7.545' E
Point 105	43°32.434' N	7°8.225' E
Point 106	43°33.115' N	7°8.779' E
Point 107	43°33.327' N	7°8.814' E
Point 108	43°33.603' N	7°8.432' E
Point 109	43°34.083' N	7°8.662' E
Point 110	43°34.180' N	7°8.724' E
Point 111	43°34.334' N	7°8.941' E
Point 112	43°34.404' N	7°8.937' E
Point 113	43°34.321' N	7°8.829' E
Point 114	43°34.150' N	7°8.627' E
Point 115	43°34.235' N	7°8.550' E
Point 116	43°34.458' N	7°8.641' E
Point 117	43°34.316' N	7°8.249' E
Point 118	43°34.465' N	7°8.017' E
Point 119	43°34.530' N	7°7.669' E
Point 120	43°34.846' N	7°7.873' E
Point 121	43°34.977' N	7°7.888' E
Point 122	43°35.062' N	7°7.938' E
Point 123	43°35.230' N	7°7.926' E

ANNEXE II



Pointe de l'Aiguille Embouchure fleuve Var

0 5 10
Kilomètres



Fond cartographique extrait des cartes du SHOM
Système géodésique WGS84
Ne pas utiliser pour la navigation.

ANNEXE III

MODIFICATION DES ZONES DE MOUILLAGE IDENTIFIÉES DANS L'ARRÊTÉ PRÉFECTORAL N° 155/2016 DU 24 JUIN 2016

Les coordonnées sont exprimées dans le système géographique WGS84, en degrés et minutes décimales :

6. AU LARGE DU DÉPARTEMENT DES ALPES-MARITIMES

Dans le secteur compris entre la longitude 006°590' E (Cannes la Bocca) et la longitude 007°07,300' E (pointe de l'Ilette – cap d'Antibes), les navires d'une longueur de 80 mètres et plus ne peuvent mouiller qu'à l'intérieur des trois zones de mouillage obligatoires suivantes :

- zone obligatoire pour les navires de 80 mètres et plus dite « Cannes Ouest » délimitée par les segments joignant les points A à H dont les coordonnées géodésiques sont les suivantes :

	Latitude	Longitude
A	43° 31,520' N	007°0,490' E
B	43° 31,761' N	007° 0,210' E
C	43° 32,487' N	007°0,680' E
D	43° 32,483' N	007°1,177' E
E	43° 32,032' N	007° 1,625' E
F	43° 31,793' N	007° 1,698' E
G	43° 31,715' N	007° 1,487' E
H	43° 31,583' N	007° 1,507' E

- zone obligatoire pour les navires de 80 mètres et plus dite « Cannes Est - mouillage du Portet », délimitée par les segments joignant les points I à O dont les coordonnées géodésiques sont les suivantes :

	Latitude	Longitude
I	43° 31,680' N	007° 3,050' E
J	43° 32,300' N	007° 3,500' E
K	43° 32,300' N	007° 3,900' E
L	43° 32,100' N	007° 4,200' E
M	43° 31,800' N	007° 4,200' E
N	43° 31,445' N	007° 3,759' E
O	43° 31,424' N	007° 3,641' E

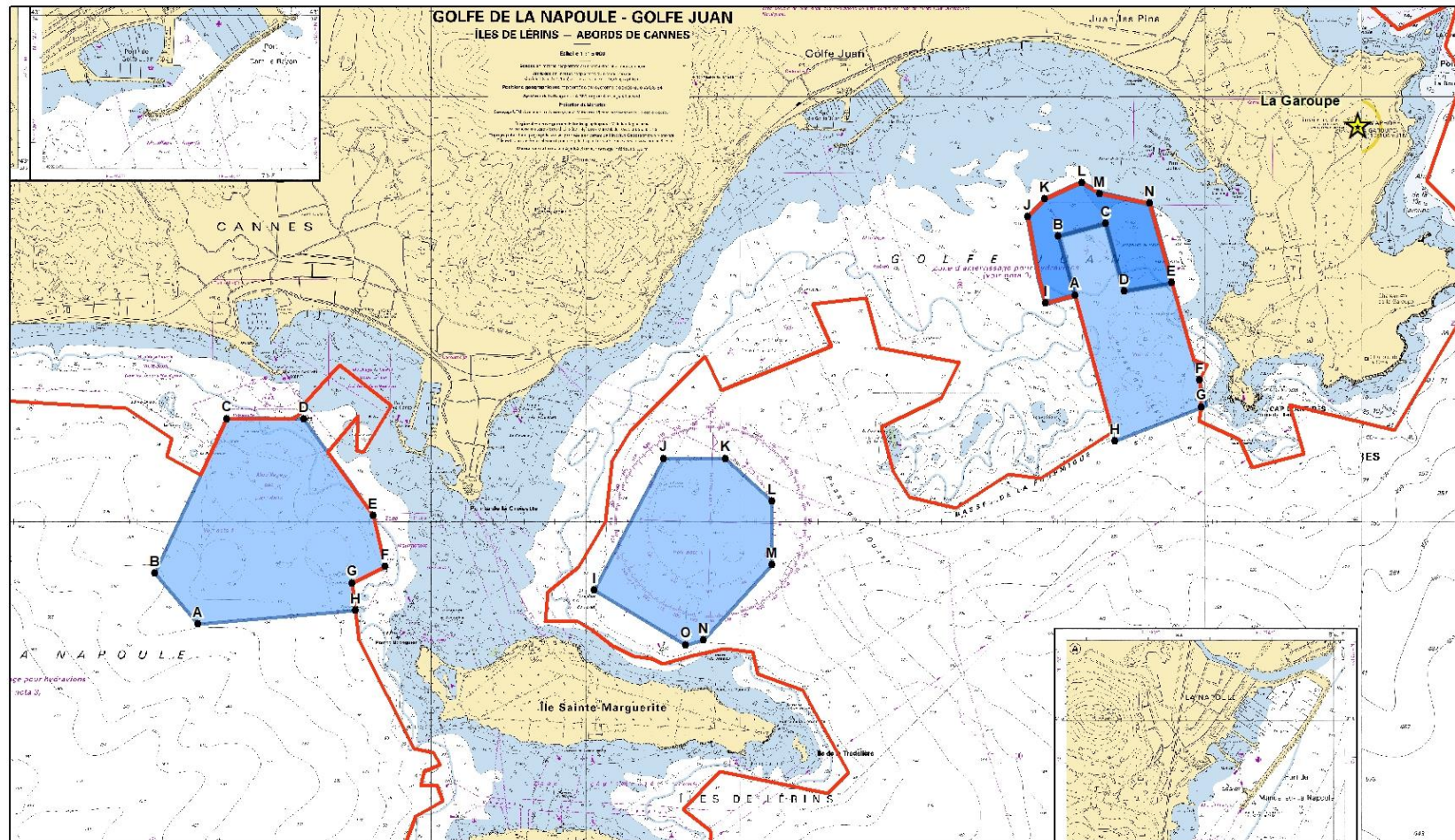
- zone obligatoire pour les navires de 80 mètres et plus dite « Golfe-Juan - mouillage du Piton », délimitée par les segments joignant les points A à H dont les coordonnées géodésiques sont les suivantes :

	Latitude	Longitude
A	43° 33,068' N	007°6,159' E
B	43° 33,345' N	007° 6,053' E
C	43° 33,405' N	007°6,356' E
D	43° 33,086' N	007° 6,476' E
E	43° 33,125' N	007° 6,786' E
F	43°32,668' N	007° 6,964' E
G	43° 32,542' N	007° 6,976' E
H	43° 32,380' N	007° 6,420' E

Dans le secteur défini au paragraphe 6.1 de l'arrêté préfectoral n° 155/2016 du 24 juin 2016, dans le secteur suivant dit du « Golfe-Juan – mouillage du Piton », délimitée par les segments joignant les points I à N dont les coordonnées géodésiques sont définies ci-après, les navires d'une longueur de 24 mètres ou plus et de moins de 80 mètres ont une priorité de mouillage sur les navires dont la longueur est inférieure à 24 mètres :

	Latitude	Longitude
I	43° 33,031' N	007° 5,970' E
J	43° 33,436' N	007° 5,854' E
K	43° 33,521' N	007° 5,965' E
L	43° 33,596' N	007° 6,204' E
M	43° 33,545' N	007° 6,319' E
N	43° 33,500' N	007° 6,640' E
A	43° 33,125' N	007° 6,786' E
B	43° 33,086' N	007° 6,476' E
C	43° 33,405' N	007° 6,356' E
D	43° 33,345' N	007° 6,053' E
E	43° 33,068' N	007° 6,159' E

ANNEXE IV



Golfe de la Napoule Golfe Juan

0 2 4
Kilomètres

Légende

- Points cités dans l'arrêté
- Limite de la zone de mouillage réglementé par l'arrêté
- ★ Sémaphore
- Zone de mouillage pour les navires de 80m. et plus
- Zone prioritaire de mouillage pour les navires entre 24m. et 79m.

Fond cartographique extrait des cartes du SHOM
Système géodésique WGS84
Ne pas utiliser pour la navigation.

LISTE DE DIFFUSION

DESTINATAIRES :

- M. le préfet des Alpes-Maritimes
- M le maire de Théoule-sur-Mer
- M le maire de Mandelieu-la-Napoule
- M le maire de Cannes
- M le maire de Vallauris-Golfe-Juan
- M le maire d'Antibes-Juan-les-Pins
- M le maire de Villeneuve-Loubet
- M le maire de Cagnes-sur-Mer
- M. le maire de Nice
- M. le maire de Saint-Laurent-du-Var
- M. le procureur de la République, près le TJ de Grasse
- M. le procureur de la République, près le TJ de Nice
- M. le procureur de la République, près le TJ de Marseille (Tribunal Maritime)
- M. le directeur interrégional de la mer Méditerranée
- Mme la directrice régionale de l'environnement, de l'aménagement et du logement de la région PACA
- M. l'administrateur supérieur des douanes, directeur du service garde-côtes des douanes de Méditerranée
- M. le directeur départemental des territoires et de la mer des Alpes-Maritimes
- M. le directeur du CROSS MED
- M. le commandant de la formation opérationnelle de surveillance et d'information territoriale de Méditerranée
- M. le commandant la région de gendarmerie PACA et de la gendarmerie de la zone de défense et sécurité sud
- M. le commandant du groupement de gendarmerie départementale des Alpes-Maritimes
- M. le commandant du groupement de gendarmerie maritime de la Méditerranée
- Mme la directrice départementale de la sécurité publique des Alpes-Maritimes.

COPIES :

- SG Mer
- MIMER/DAM
- MTE/DEB
- Délégation Méditerranée de l'OFB
- AERMC
- CECMED/DIV OPS – J35 OPS COTIERES
- CECMED/OCR
- SEMAPHORE DE LA GAROUE
- Archives