



VILLE DE NICE

# COMPTE FINANCIER UNIQUE 2024

Des finances saines  
pour un avenir serein



# D'EXCELLENTS RÉSULTATS POUR LE BUDGET 2024 de la Ville de Nice

## DE TRÈS BONS RATIOS :

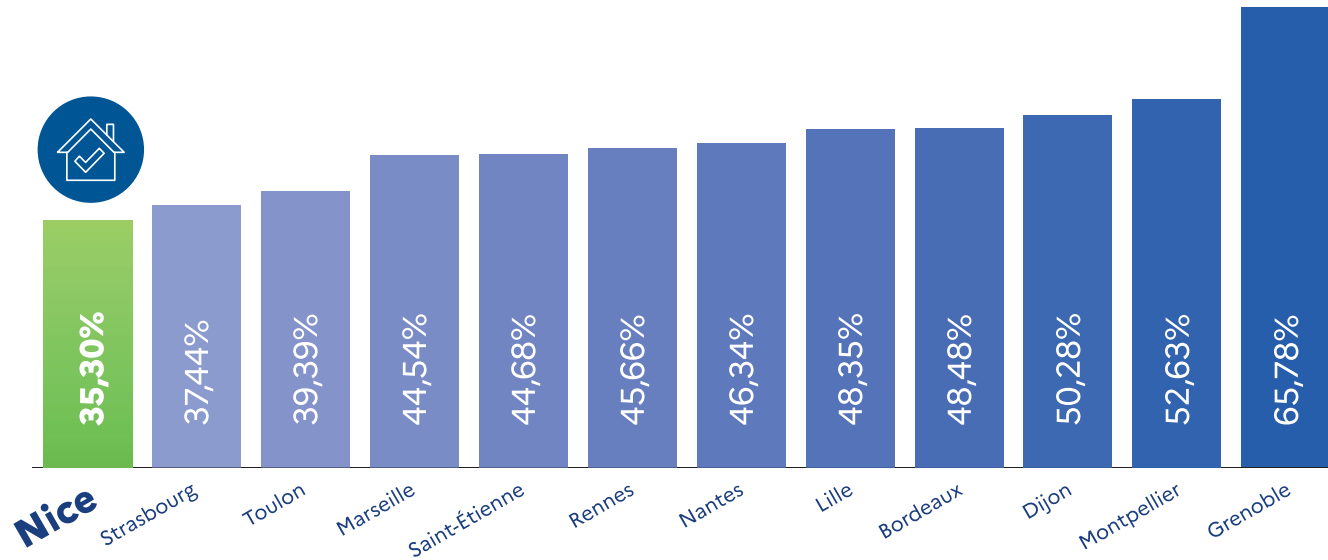
- ✓ **Des recettes de fonctionnement supérieures au budget  
(+4 millions d'€)**
- ✓ **Des économies de fonctionnement par rapport au budget  
(8 millions d'€)**
- ✓ **Une capacité d'autofinancement en forte augmentation  
(+47 millions d'€)**

# D'EXCELLENTS RÉSULTATS POUR LE BUDGET 2024 de la Ville de Nice

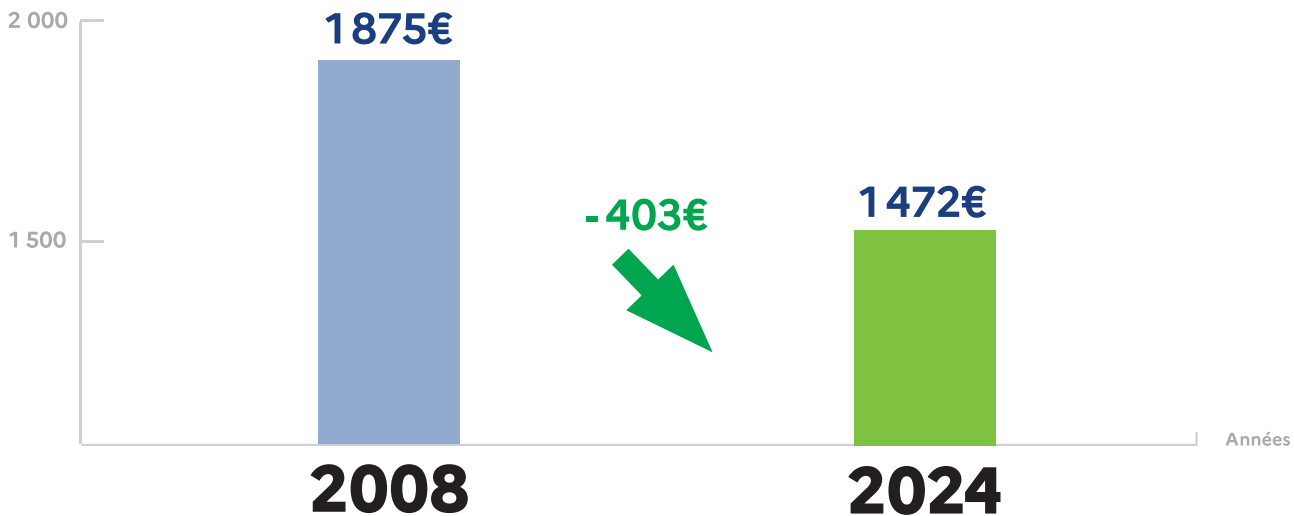
- ✓ Un haut niveau d'investissement maintenu à **100 millions d'€**
- ✓ Une baisse de l'endettement de **-4,3 millions d'€**
- ✓ L'amélioration exemplaire de la capacité de désendettement à **6,75 années**

# TAXE FONCIÈRE SUR LES PROPRIÉTÉS BÂTIÈS

## Taux communal 2024



# UNE FISCALITÉ LOCALE plus basse qu'en 2008

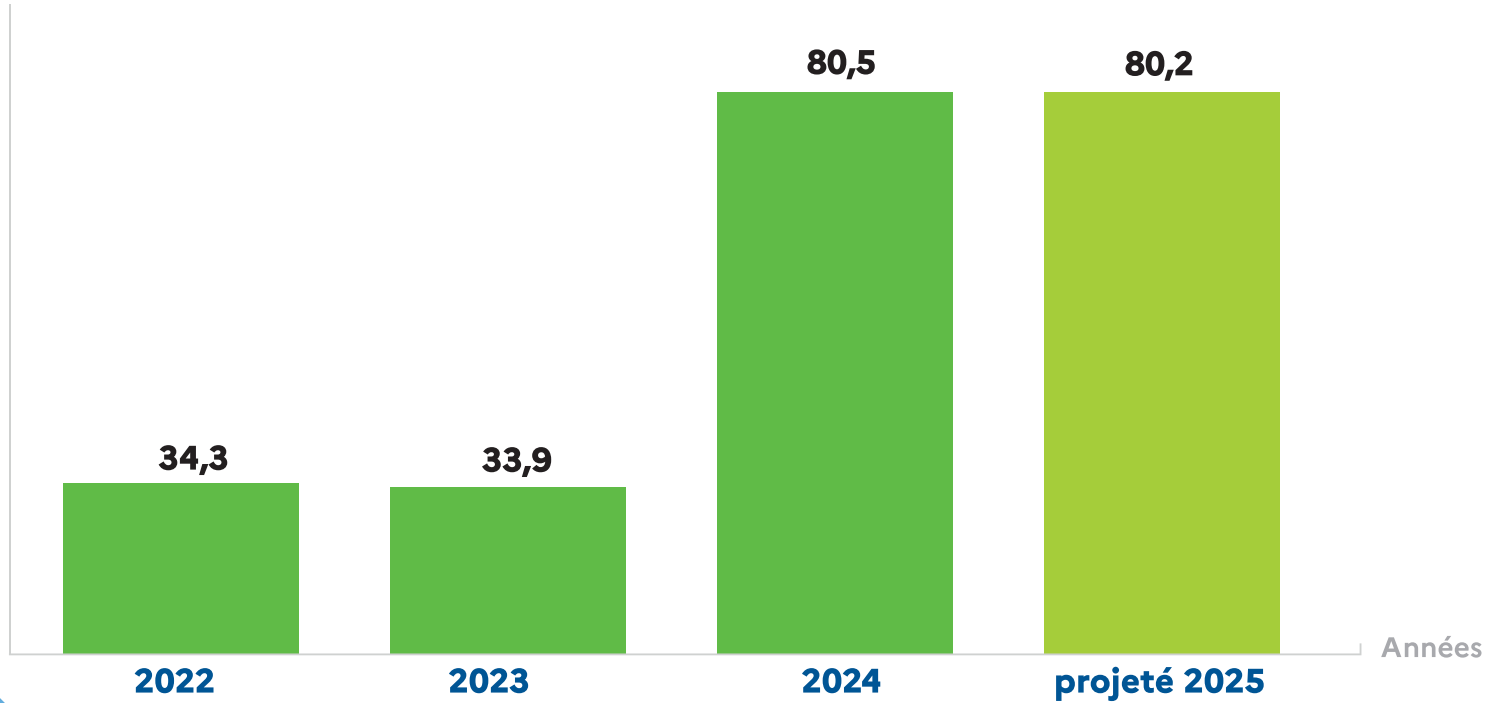


FISCALITÉ LOCALE D'UN 2 PIÈCES DE 56 M<sup>2</sup>

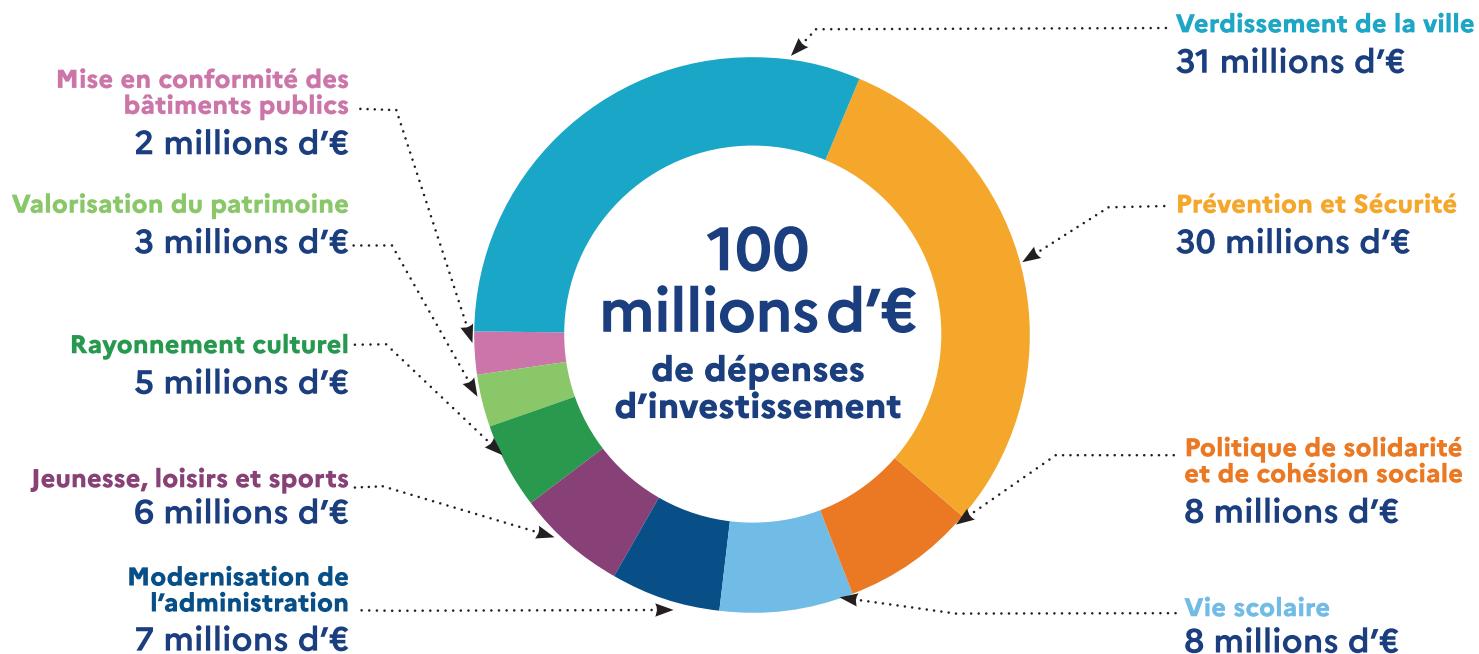
# UNE ÉPARGNE BRUTE EN FORTE AUGMENTATION

**2023 > 2024** **+46,6 millions d'€**

Épargne brute  
(en millions d'€)



# LES DÉPENSES D'INVESTISSEMENT PAR POLITIQUE PUBLIQUE



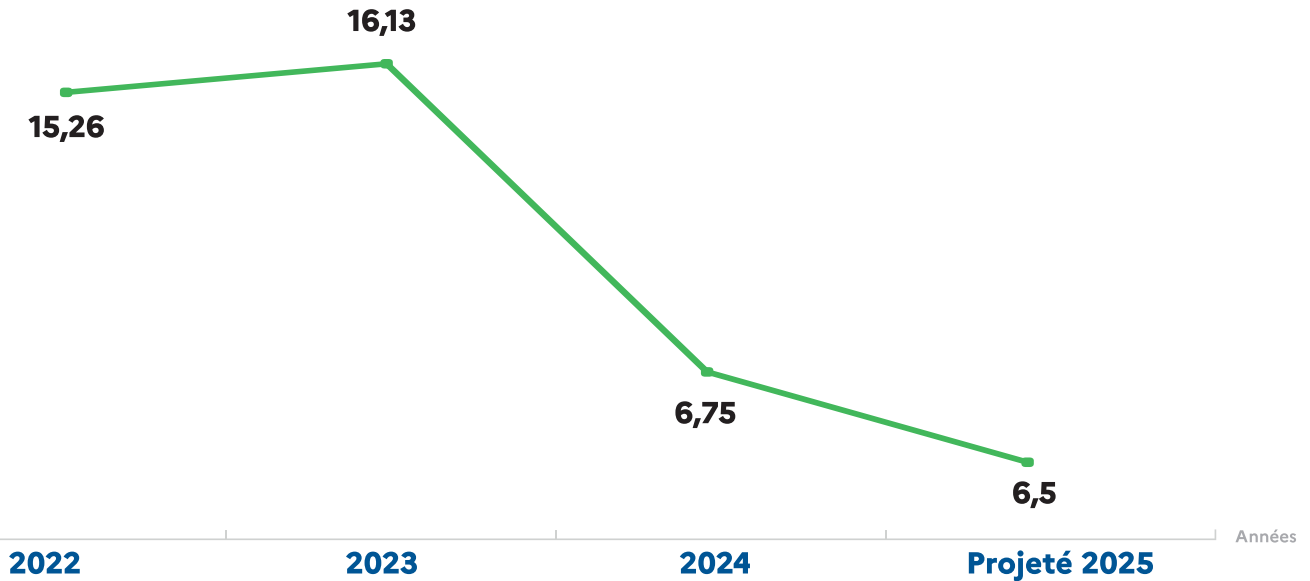
# UNE BAISSÉ DU NIVEAU D'EMPRUNT

**2023 > 2024**

**-4,3  
millions d'€**

# UNE AMÉLIORATION EXEMPLAIRE DE LA CAPACITÉ DE DÉSENDETTEMENT

Capacité de désendettement  
(en années)



# MISE EN PERSPECTIVE AVEC LA PROJECTION 2025

<b>Poste</b> (en millions d'euros)	<b>CA 2023</b>	<b>BP 2024</b>	<b>CFU 2024</b>	<b>BP 2025</b>	<b>Projeté 2025</b>
Recettes de fonctionnement	589,9	643,8	647,6	661,1	659,4
Dépenses de fonctionnement	556	575,3	567,1	598,8	579,2
Épargne brute	33,9	68,5	80,5	62,3	80,2
Épargne nette	-12,5	28,5	40,6	21,1	39
Dépenses d'équipement	97,5	119,8	98,8	123,5	114,6
Autres emplois	1	-1,6	-1,1	-0,6	-0,6
Recettes d'investissement	29,8	31,5	31,9	53	47,9
Variation encours de dette	28,8	+17,8	-4,3	+7,9	-23,8
Encours au 31/12	547,8	565,6	543,5	551,4	519,7
<b>Capacité de désendettement</b> (en années)	<b>16,1</b>	<b>8,3</b>	<b>6,75</b>	<b>8,9</b>	<b>6,5</b>

# Maintien D'UN TRÈS HAUT NIVEAU D'OFFRE DE SERVICE PUBLIC à des tarifs accessibles



## 1 REPAS À LA CANTINE

..... C'est .....

**12€<sup>21</sup>** ➔ **0€<sup>80</sup> à 3€<sup>30</sup>**  
Coût réel      Votre tarif



## 1 SÉANCE « SENIORS EN FORME »

..... C'est .....

**12€** ➔ **0€**  
Coût réel      Votre tarif



## 1 JOURNÉE EN ACCUEIL DE LOISIRS

..... C'est .....

**44€<sup>32</sup>** ➔ **2€<sup>60</sup> à 16€<sup>20</sup>**  
Coût réel      Votre tarif

# Maintien D'UN TRÈS HAUT NIVEAU D'OFFRE DE SERVICE PUBLIC à des tarifs accessibles



## 1 PRÊT À LA BIBLIOTHÈQUE

C'est

~~9€50~~



0€

Coût réel

Votre tarif



## 1 ENTRÉE AU MUSÉE

C'est

~~16€07~~



0€

Coût réel

Votre tarif



## 1 ENTRÉE À LA PISCINE

C'est

~~30€~~



1€60 à 4€40

Coût réel

Votre tarif







Brochure imprimée sur du papier certifié PEFC